

# 中斗



<http://www.ccompass.com.cn> Copyright © 2011-2015 北京中斗科技股份有限公司 Beijing CNCompass Technology Inc.



发挥科技信息支撑优势

助力北斗产业创新发展



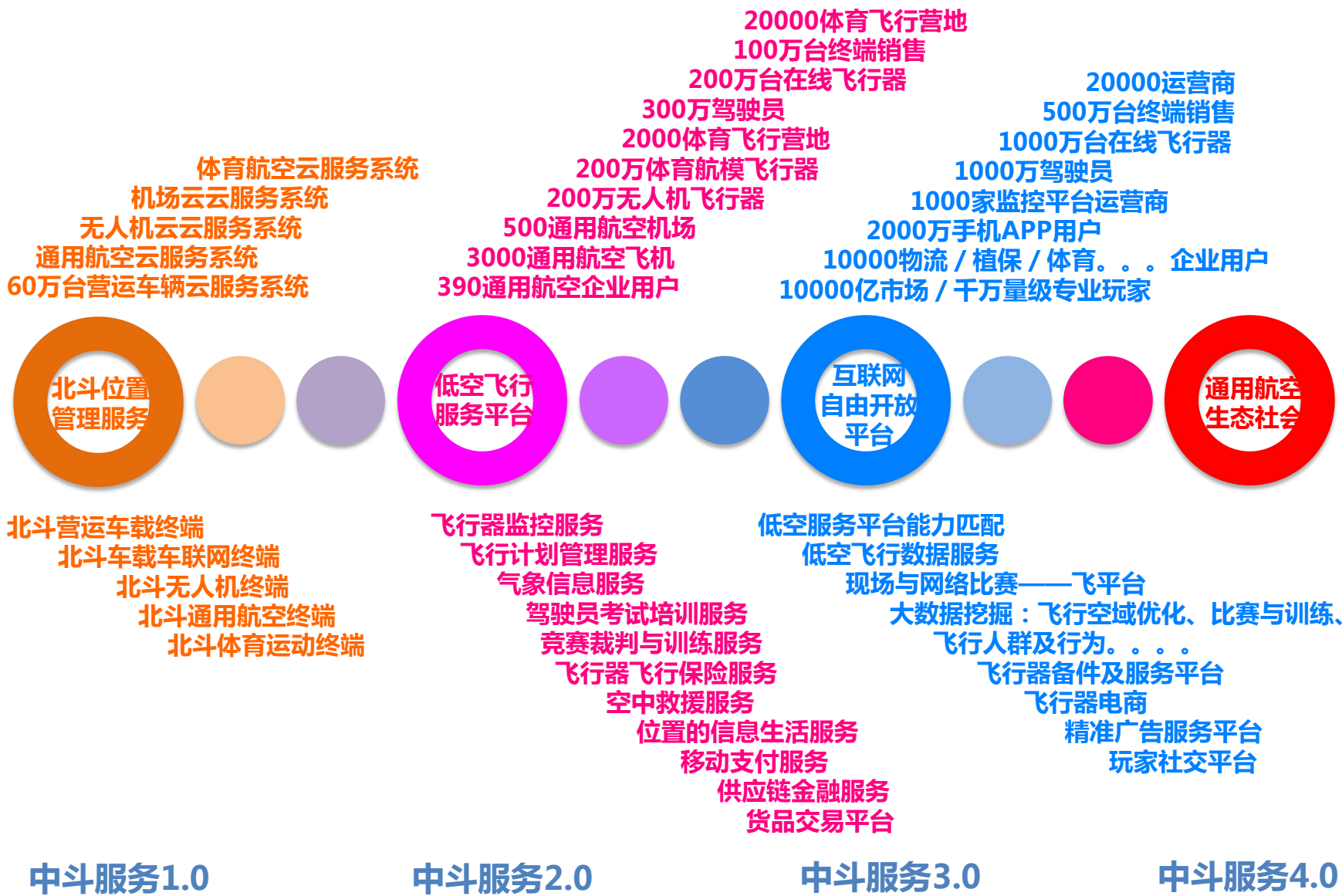
01

# 中斗简介

北京中斗科技股份有限公司（简称：中斗科技，股票代码：833594）是一家致力于移动互联网时代下的北斗通信导航定位、智能交通、智慧通航领域的产品研发、系统集成和运营服务的国家级高新企业和双软认证企业，为立体交通领域内的行业用户提供综合业务解决方案。

**愿景：** 为每一个用户提供卓越的产品与服务

**使命：** 打造全球领先的北斗终端品牌  
建设成为最大的北斗监视与服务网络





02

## 道路车辆监测服务系统

## 基于北斗卫星导航定位技术 “重点运输过程监控管理服务示范系统工程”



交通运输部



安全监管总局



公安部



工业和信息化部

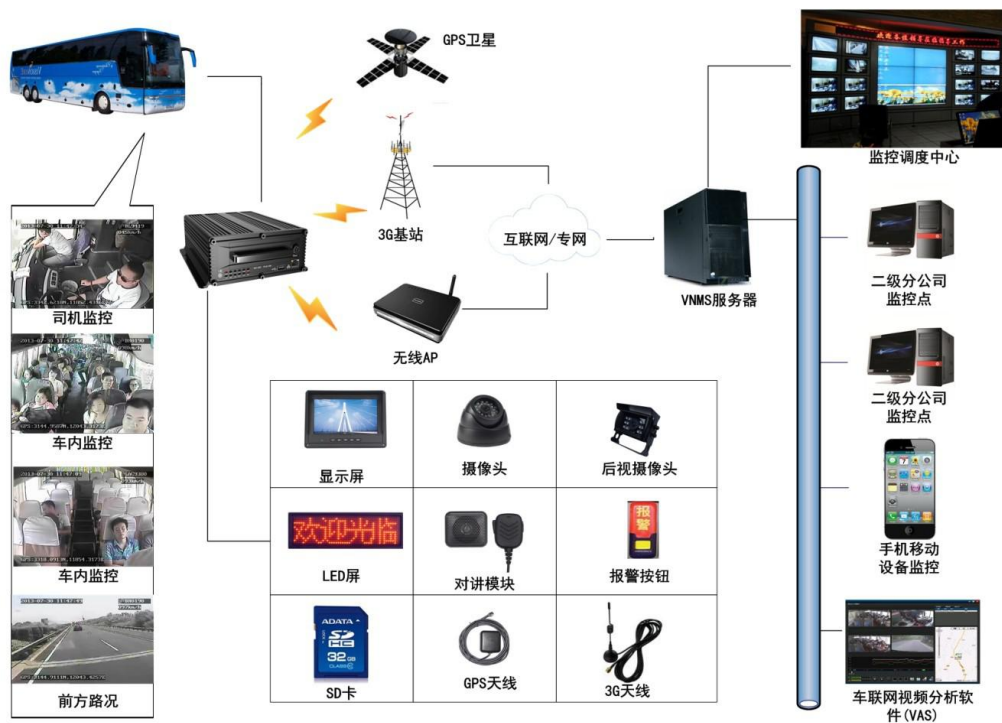


总装备部



- 由**总装备部**和**交通运输部** **公安部** **工信部** **安监总局**联合组织的中国首个北斗示范项目；
- 国内**第一个**,也是目前规模最大的北斗卫星导航系统民用示范项目；
- 九个示范省(区、市)“两客一危”车辆管理示范工程,被誉为北斗“**示范中的示范**”；
- 中斗科技以**总评分第一名**中标“重点运输过程监控管理服务示范工程BD2 B1/GPS L1双模车载终端供应商入围”国内公开招标项目**01包(两客一危车辆 BD2 B1/GPS L1 双模车载终端)****02包(货运车辆 BD2 B1/GPS L1 双模车载终端)**。

## 车载监控系统



### 实时监控

图像清晰，支持实时录像、报警录像、手动录像、熄火延时录像

### 客流统计

智能视频客流统计系统，有利于管理层更高效的管理和组织工作

### 疲劳驾驶

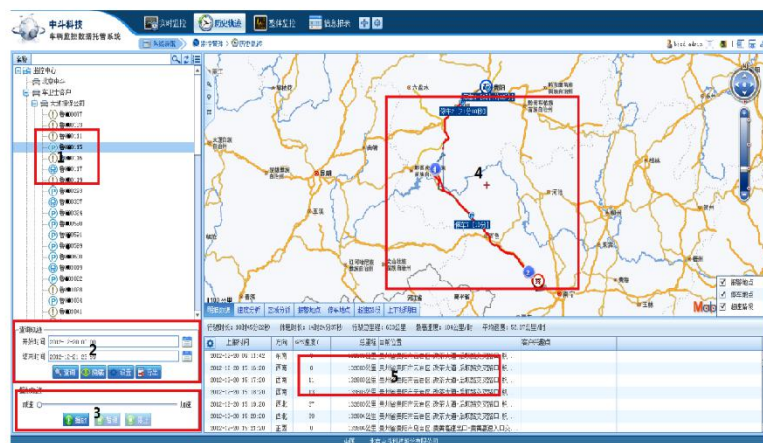
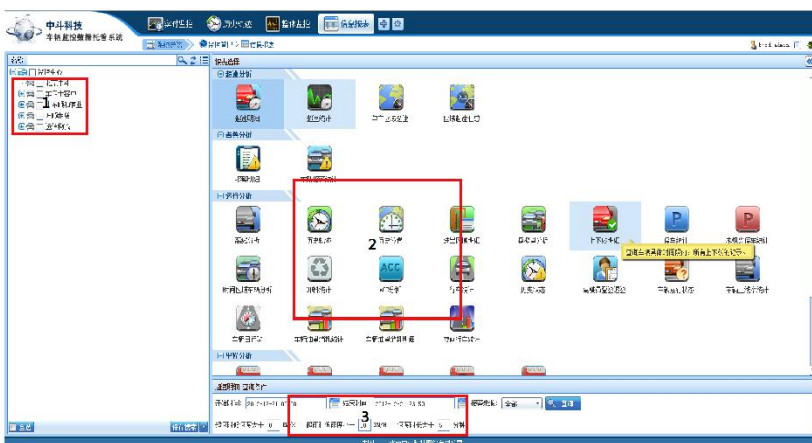
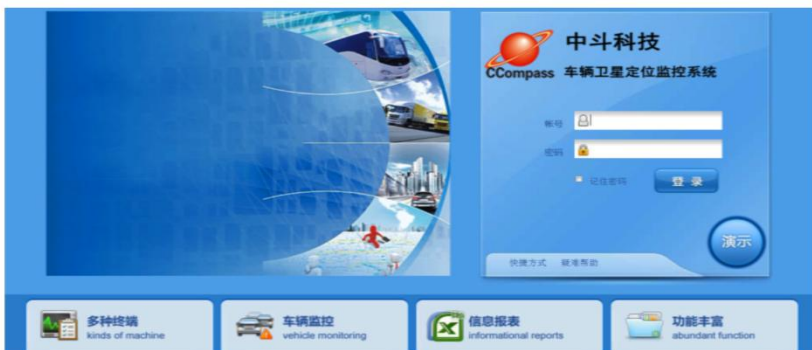
采用智能视频分析技术，根据设定的规则进行疲劳报警和警示

### 安全报警

可设置安全限制，中心可以实时与车辆进行监控通讯

### 盲区补报

自动上传盲区数据包到监控中心系统



## 北斗位置服务平台

系统全面实现对车辆的档案管理、定位监控、实时调度等多方面的综合信息管理，有效的遏制车辆超速、绕道行驶、应急响应慢等问题，充分实现车辆综合信息的动态管理，进一步提高车辆的动态监控和应急指挥调度能力，有效的提高车辆管理水平和管理效率，为车辆的安全行驶和科学管理提供保障。

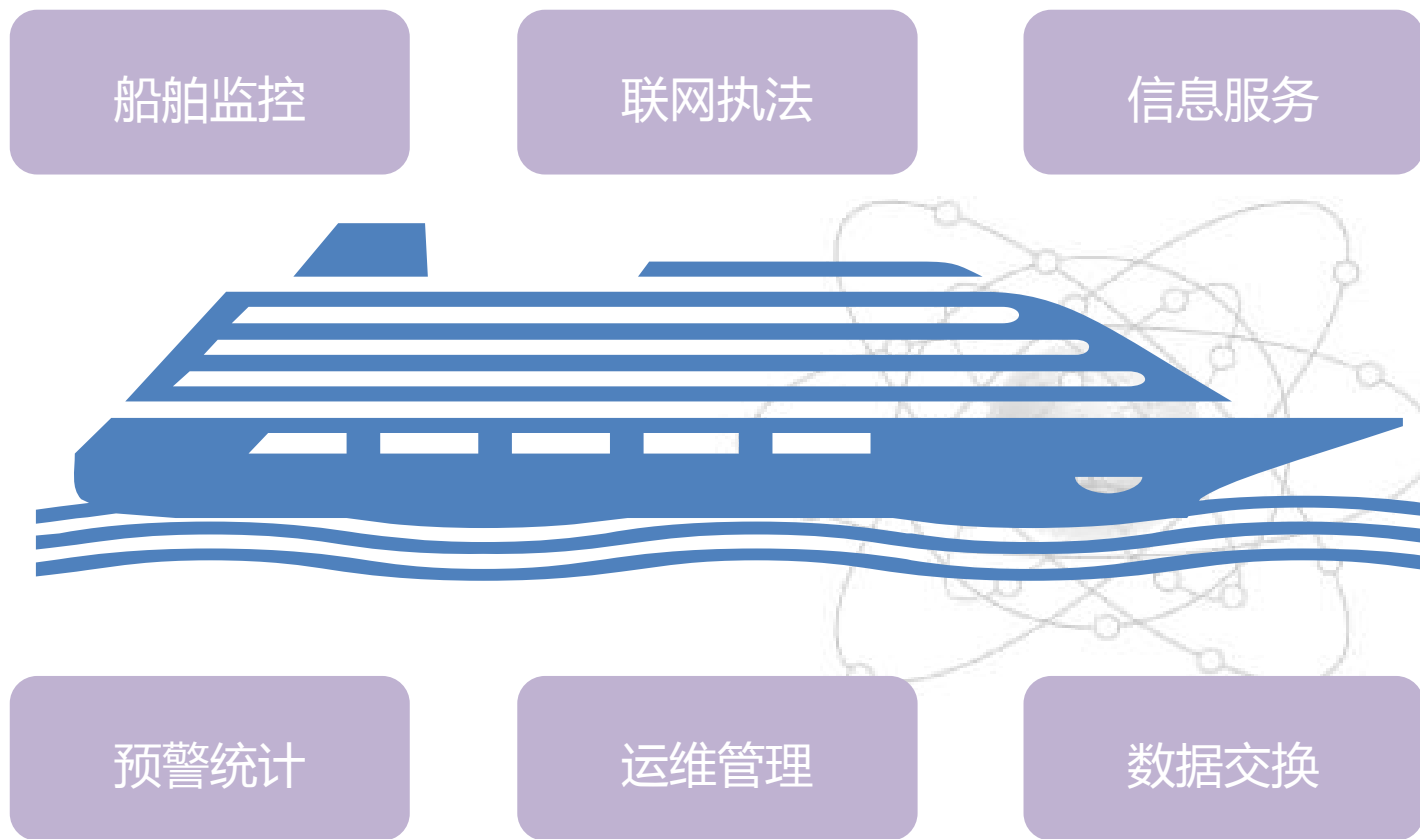


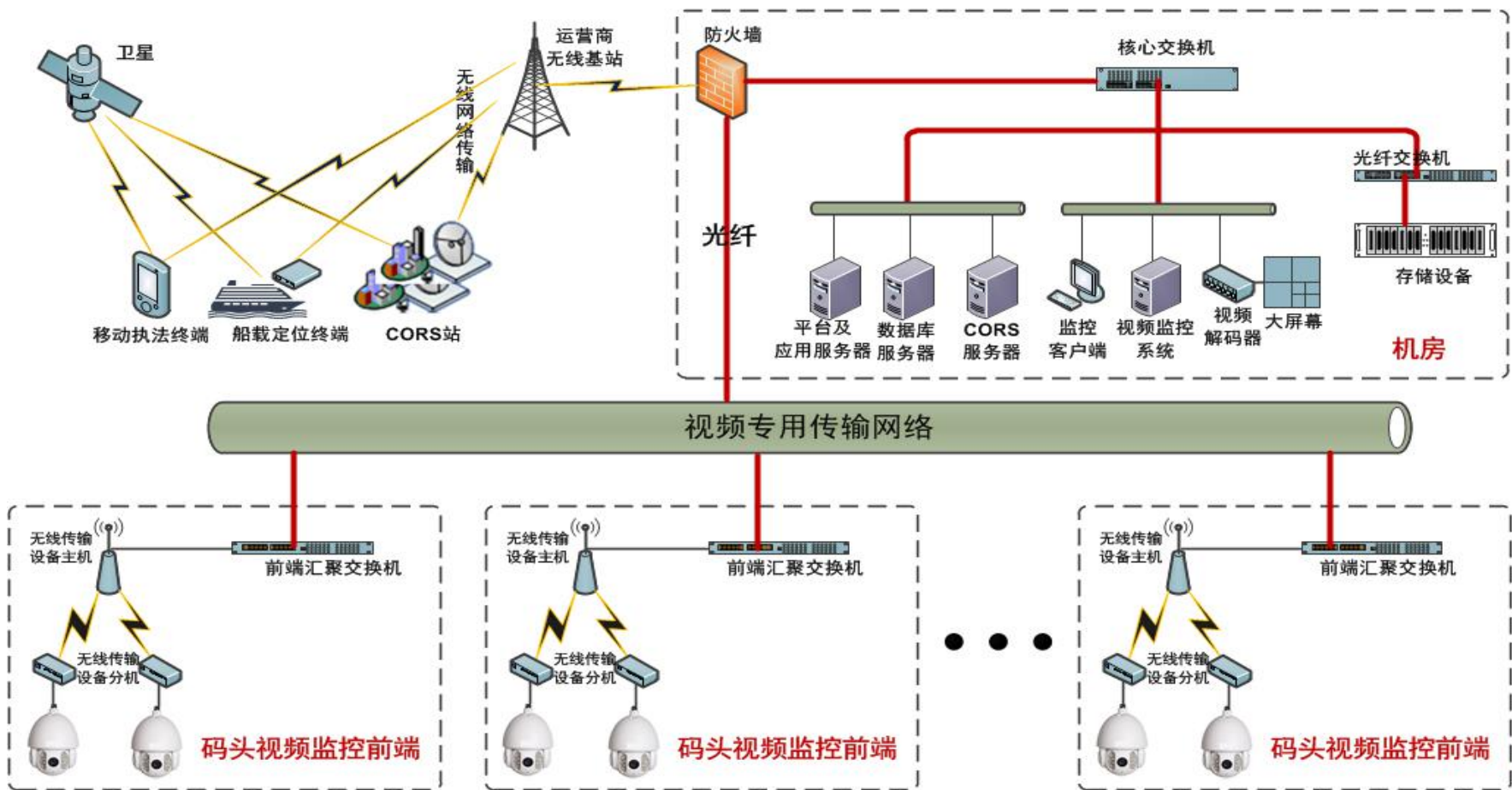


03

## 船舶综合管理系统

船舶综合管理系统是集北斗/GPS高精度定位、AIS告警、即时通信、执法监管、指挥调度等功能为一体的综合船舶管理系统，通过采集船舶动态信息并加以分析应用，满足用户对高效管理、快速处置、精准执法的需求。





青州市近海船舶综合管理系统 21:44 青岛 今天 13-18°C 用户名: administrator [注销] 所属部门: 港航局

船舶实时监控 处罚 联网执法 投诉处理 外网数据查询 信息查询 运营管理 执法人员定位 综合指挥与统计

实时监管 历史轨迹 指令转发

船舶列表: 18561728040, 18561728041, 18561728042, 18561728043, 18561728044, 18561728045, 18561728046, 18561728047, 18561728048, 18561728049, 18561728084, 18561728094, 18561728104, 18561728114, 18561728124, 18561728134, 18561728140, 18561728141, 18561728142, 18561728143, 18561728144, 18561728145, 18561728146, 18561728147, 18561728148, 18561728149, 18561728174, 18561728184, 18561728194

船舶号码	分组名称	当前位置	状态	总里程	上报时间	客户兴趣点
1 18561728047	0000000105	山东省青州市市南区	停车	400	2016-10-09 21:43:51	
2 18561728104	0000000105	山东省青州市市南区	停车	3300	2016-10-09 21:43:34	
3 18561728114	0000000105	山东省青州市市南区	停车	500	2016-10-09 21:43:31	
4 18561728141	0000000105	山东省青州市市南区	停车	0	2016-10-09 21:43:30	
5 18561728142	0000000105	山东省青州市市南区	停车	500	2016-10-09 21:43:28	

View 1 - 5 of 5

青州市近海船舶综合管理系统 21:59 青岛 今天 13-18°C 用户名: administrator [注销] 所属部门: 港航局

船舶实时监控 处罚 实时监控 联网执法 投诉处理 外网数据查询 系统管理 信息查询 运营管理 执法人员定位 资料维护 综合指挥与统计

实时监管 历史轨迹 指令转发

船舶列表: 185600013, 185600014, 185600015, 185600016, 185600017, 185600018, 185600019, 185600020, 185600021, 185600022, 185600023, 185600024, 185600025, 185600026

查询执法

开始时间: 2016-10-09 00:00  
结束时间: 2016-10-09 23:59

查询

上报时间	方向	GPS速度	总里程	位置	客户兴趣点
1 2016-10-09 00:00:09	正北	0	1074100		
2 2016-10-09 11:16:16	正西	17	1075200	山东省青州市市南区-菜型	

View 1 - 13 of 13

青州市近海船舶综合管理系统 21:45 青岛 今天 13-18°C 用户名: administrator [注销] 所属部门: 港航局

船舶实时监控 处罚 联网执法 投诉处理 外网数据查询 信息查询 运营管理 执法人员定位 综合指挥与统计

创建日常任务

任务名称:  任务类型:  任务发布者:

任务执行部门:  执法大队  港航处

带队领导:  任务负责人:  大队长  任务地点:

任务内容:

添加附件  确认上传

已上传附件

发布任务  取消

青州市近海船舶综合管理系统 22:02 青岛 今天 13-18°C 用户名: administrator [注销] 所属部门: 港航局

船舶实时监控 处罚 实时监控 联网执法 投诉处理 外网数据查询 系统管理 信息查询 运营管理 执法人员定位 资料维护 综合指挥与统计

投诉记录列表

新建投诉记录 修改投诉记录 删除投诉记录

创建时间 办结日期 剩余天数 投诉地点 投诉人 投诉来源 投诉类型 是否回复投诉来源 是否回复投诉人 是否发布任务 操作

1	2016-10-09 13:40:0	2016-10-14	5	市南区	李华	电话投诉	收费不合理	否	否	否	连续
2	2016-10-08 21:46:5	2016-10-17	9	市南区	李华100011	工单部门	群租扰水	是	是	是	连续
3	2016-10-08 21:45:1	2016-10-21	12	市南区	李华	电话投诉	群租扰水	否	否	是	连续
4	2016-10-08 21:43:5	2016-10-13	4	市南区码头	关博100009	工单部门	收费不合理	否	否	是	连续
5	2016-10-08 19:37:1	2016-10-14	5	市南区	王敏	工单部门	收费不合理	否	否	是	连续
6	2016-10-08 09:28:0	2016-10-18	9	五四广场	关博	电话投诉	群租扰水	否	否	是	连续
7	2016-10-08 08:50:0	2016-10-14	5	市南区	李华100001	电话投诉	收费不合理	否	否	是	连续
8	2016-10-07 20:30:5	2016-10-14	5	市南区	李华	电话投诉	收费不合理	否	否	是	连续
9	2016-10-07 20:28:5	2016-10-14	5	市南区	关博	工单部门	群租扰水	否	否	是	连续
10	2016-10-07 20:16:1	2016-10-21	12	城阳	王伟	电话投诉	收费不合理	否	否	否	连续

显示 1到10共76记录

对行业进行有效监管

为公众提供优质服务

增强政府部门间信息共享



04

## 通用航空解决方案



空管部门

- 掌握飞行状态，控制飞行流量

政府部门

- 监控通航企业、人员和飞行器

服务部门

- 及时获取信息，提高服务质量

飞行制造

- 获取经验数据，提升产品性能

通航企业

- 安全便捷高效，提高运行效率



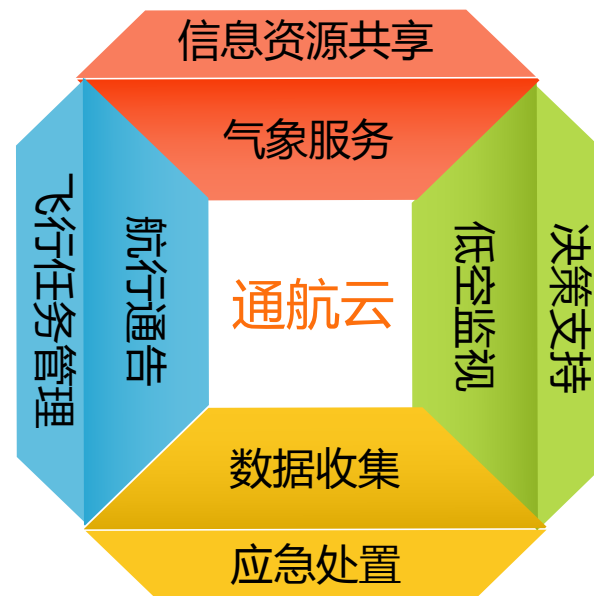
通航飞行器  
监视系统



通航飞行  
综合数据平台



ZD-012B  
手持型





机场全面  
信息化

通航飞行  
安全便捷

机场云

通用机场  
管理高效

提高机场  
运行效率

安防监控

场面监控

航材管理

航油管理

气象自观

车辆监控

ADS-B

BD/GPS

灯光控制

飞机管理

物料管理

人员管理

空管服务

起降服务

话音电台

自动转报



通航公司  
资源调度系统



通航机场  
运控系统



空管部门	• 飞行计划管控、飞行动态监视
服务部门	• 飞行情报、气象情报、信息交互
政府部门	• 违法取证、飞行区域控制
通航企业	• 飞行/设备控制、任务监控管理
制造销售	• 数据分析、性能优化
广大飞友	• 培训学习、经验交流



民航局  
试运行批准



通航无人机  
监管服务平台



BD-Box  
北斗机载定位终端







05

# 北斗云低空飞行监视服务

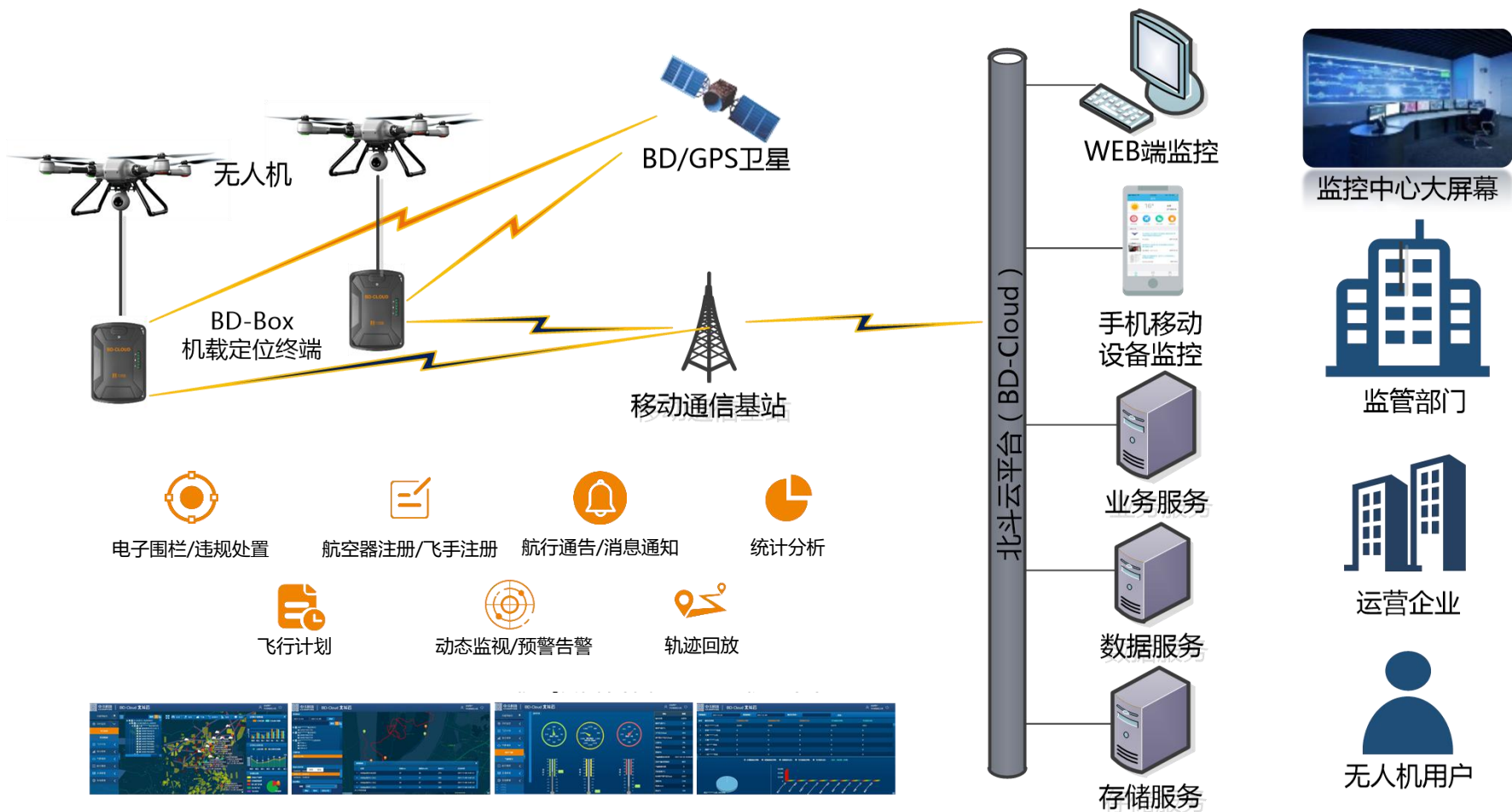
- ◆ 承担中国民用航空局通用航空飞行器的监视和运营服务
- ◆ 承担中国民用航空局无人机云监控管理和运营服务

为了确保通用航空飞行器的有序运行，和中国民用航空局合作开发了“北斗低空飞行监视与服务系统”，在民用航空局相关部门和33个省级监管局和通用航空公司及通用航空机场部署运行。

中斗科技研发的北斗低空飞行监视与服务系统（北斗云）通过了中国民用航空局认证，符合中国民用航空规章CCAR-91部咨询通告AC-91-FS-2015-31的要求，并获得了由中国民用航空局颁发的无人机云系统运营批准信。可实现无人机及飞手的注册管理、航空器动态监视、飞行计划管理、轨迹跟踪和电子围栏等综合管控与运行服务功能。



北斗低空飞行监视与服务系统通过北斗机载定位终端和北斗低空飞行监视与服务平台的协同工作，提供飞手注册、无人机注册、飞行计划管理、动态监视、电子围栏、轨迹回放、违规告警、违规查处、数据统计分析等综合管控和信息服务。





06

# 智能航空体育消费服务平台

## 管理需求

推动航空运动发展

强化安全监管

规范行业管理

## 服务需求

完善航空体育服务体系

推动“互联网”+航空体育

引导航空体育消费



北斗卫星定位技术 + 航空体育大数据分析技术



智能航空体育消费服务平台

## 智能航空体育消费服务平台

信息标准体系

安全监管体系

赛事活动	执裁与训练	培训与考试	教育普及	航空飞行营地
赛事/活动管理 网络赛事平台 赛事/活动规划 赛事/活动推广 赛事/活动支持 .....	电子裁判 训练管理 记录及回放 分析评估 规则管理 .....	身份识别 考试管理 培训管理 学员管理 教练管理 .....	身份识别 教学管理 学员管理 教员管理 活动体验管理 .....	低空飞行监控 飞手管理 电子围栏 飞行计划 气象情报 .....

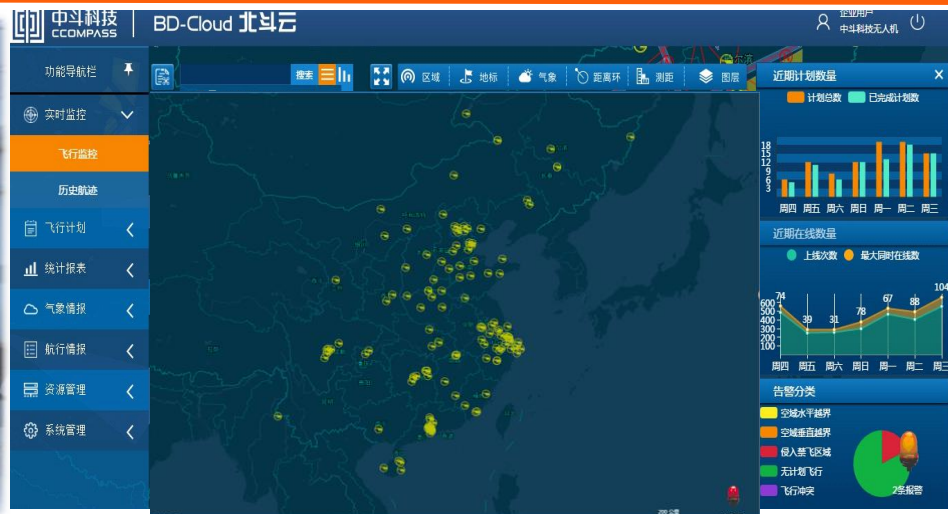
身份识别	电商服务	金融服务	保险服务	增值服务
执裁服务	训练服务	培训服务	考试服务	在线教育服务
飞手/航空器注册服务	空域态势监视服务	地空定位服务	电子围栏	飞行计划服务

## 航空体育大数据

飞行员	飞行器	飞行动态	训练数据	教练员	专业人员	其他数据	.....
-----	-----	------	------	-----	------	------	-------



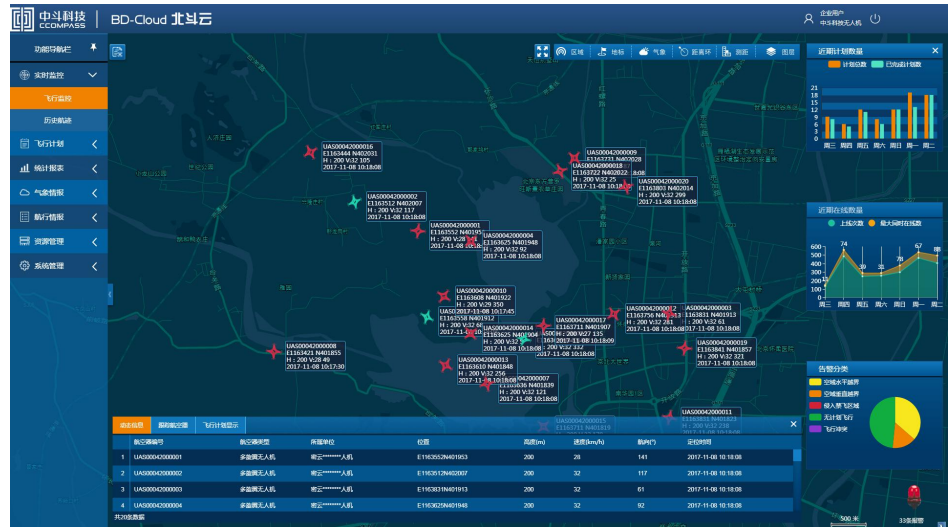
航管中心



全国营地态势



营地监控



飞行动态

谢谢

### 联系方式

联系电话 | 010-59009266

传真 | 010-59009233

Email | [ccompass@ccompass.com.cn](mailto:ccompass@ccompass.com.cn)

### 公司地址

地址：北京市朝阳区将台路5号院内15号楼  
D座5层（普天科技实业园）

邮编：100016

<http://www.ccompass.com.cn>

---